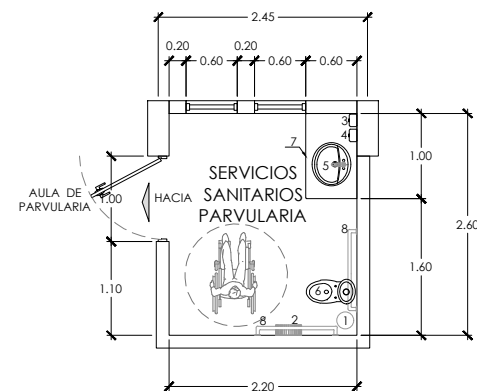


S.S PARVULARIA		
Nº	DESCRIPCIÓN	Nº
1	DEPÓSITO PARA DESECHOS CON PUERTA ABATIBLE	1
2	PORTARROLLOS INSTALADO A 1.30 m SOBRE NPT	1
3	DISPENSADOR DE JABÓN INSTALADO A UNA ALTURA DE 0.15 CMS ARRIBA DEL NIVEL DEL ARTEFACTO HIDROSANITARIO.	1
4	DISPENSADOR ALCOHOL EN GEL INSTALADO A 1.30 m SOBRE NPT	1
5	LAVAMANOS DE SOBREPONER EN MUEBLE, INSTALADOS A 0.60 M DEL NPT, GRIFERÍA PARA LAVAMANOS CON MONO-MANDO DE PALANCA	1
6	INODORO TIPO INFANTIL	1
7	MUEBLE CON UNA ALTURA MÁXIMA DE 0.60 M DEL NPT, DEBERÁ CONSIDERARSE LA INSTALACIÓN DE DOS LAVAMANOS INFANTILES	1
8	BARRA DE SEGURIDAD EN ACERO INOXIDABLE	2



SERVICIOS SANITARIOS PARVULARIA

DISTRIBUCIÓN OPCIÓN 1 (5.72 m2)